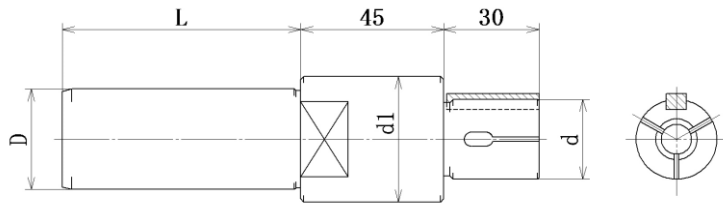
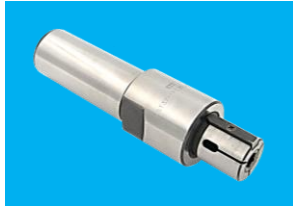


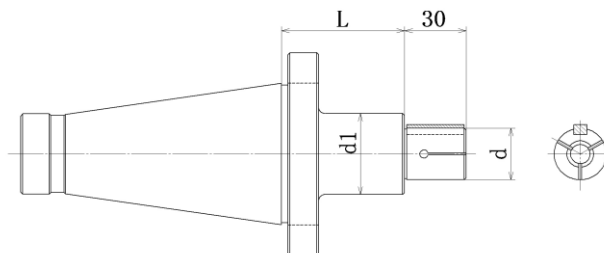
## インペンディングカッターアーバー (ST・NT)

締め付けナットが無い為に底面に、側面加工ができます。

付属品は、カラー1セット(1・2・3・5mm各1枚、10mm2枚)と六角レンチになります。



呼び	D	d	d1	L	
ST32-IPC22.225- 75	32	22.225	34	75	
-IPC22.225-100				100	
-IPC22.225-125				125	
ST32-IPC25.4 - 75		25.4	40	46	75
-IPC25.4 -100					100
-IPC25.4 -125					125
ST32-IPC31.75 - 75		31.75	46	40	75
-IPC31.75 -100					100
-IPC31.75 -125					125
ST42-IPC25.4 - 75	42	25.4	40	75	
-IPC25.4 -100				100	
-IPC25.4 -125				125	
ST42-IPC31.75 - 75		31.75	46	40	75
-IPC31.75 -100					100
-IPC31.75 -125					125



呼び	d	d1	L
NT40(U・M)-IPC25.4 - 60	25.4	40	60
-IPC25.4 -105			105
NT40(U・M)-IPC31.75- 90	31.75	46	90
NT50(U・M)-IPC25.4 - 75	25.4	40	75
-IPC25.4 -120			120
NT50(U・M)-IPC31.75- 75	31.75	46	75
-IPC31.75-120			120

### 注意事項

- ①カッターとアーバーとの取り付けがきちんと出来ているか確認して下さい。
- ②かならずS軸はバイスでつかみ、他はプリセッタに取り付けてセッティングをして下さい。
- ③アーバーの先端で使用するときはカッターの厚み5mm以上が必要です。
- ④キー溝無しのカッターは、使用できません。